

ZÁKLADNÍ ÚDAJE

ROZVODNÁ SOUSTAVA: 1NPE, 230V, 50Hz, TN-S (ÚSTŘEDNA EPS A NZS)
2-12VDC, , SELV (STRANA ROZVODŮ EPS)
2-24VDC, SELV (NAPÁJENÍ KOPPLERŮ)
2-100VAC, SELV (STRANA ROZVODŮ NZS)

OCHRANA PŘED ÚRAZEM EL. PROUDEM DLE ČSN 33 2000-4-41 ed.2:

OCHRANA PŘED NEBEZPEČNÝM DOTYKEM ŽIVÝCH ČÁSTÍ

? OCHRANA IZOLACÍ ŽIVÝCH ČÁSTÍ

? OCHRANA KRYTY NEBO PŘEPÁŽKAMI

OCHRANA PŘI PORUŠE

? AUTOMATICKÉ ODPOJENÍ V PŘÍPADĚ PORUCHY

? OCHRANNÉ UZEMNĚNÍ A OCHRANNÉ POSPOJOVÁNÍ

? OCHRANA MALÝM NAPĚTÍM

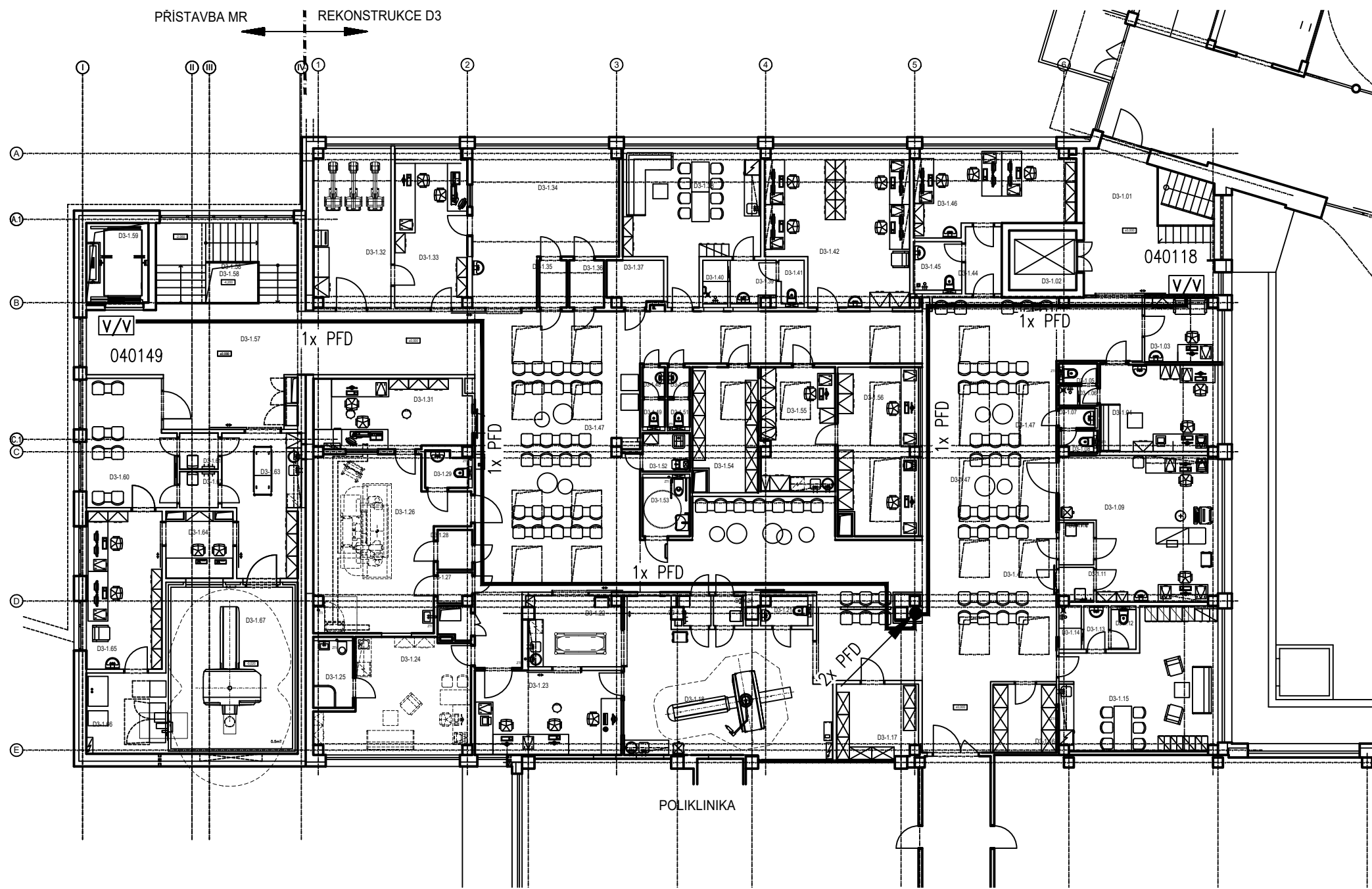
PROSTŘEDÍ: DLE ČSN 33 2000-5-51, VIZ. PROTOKOL O URČENÍ VNĚJŠÍCH VLIVŮ

BLOCK® Clean Room Solutions BLOCK a.s., U Kasáren 727 757 01 Valašské Meziříčí		Investor:  Nemocnice Vyškov		
Profese: EPS a NZS	Autorizace:			
Vypracoval: LUDĚK DORUŠKA (Elmo)				Kontroloval: TOMÁŠ POTĚŠIL
Akce: NEMOCNICE VYŠKOV, p.o. MAGNETICKÁ REZONANCE A STAVEBNÍ ÚPRAVY KŘÍDLA D3	Zakázkové číslo: 100745 DSPS 08 - 2023	Paré:		
Objekt: PŘÍSTAVBA KŘÍDLA D3 SO 01	Datum: 08 - 2023			
	Stupeň: Dokumentace skutečného provedení stavby			
Obsah: NAPÁJENÍ KOPPLERŮ	Formát: A4	Měřítko: 1:200	Číslo výkresu: D.1.01.4h-205	

PŮDORYS 1.NP – NAPÁJENÍ KOPPLERŮ

MĚŘÍTKO 1 :200

KABELY UCHYCENY PEVNĚ KE STAVEBNÍ KONSTRUKCI – KOORDINOVAT S PŮD. 1.NP EPS



MĚŘÍTKO 1 :200

KABELY UCHYCENY PEVNĚ KE STAVEBNÍ KONSTRUKCI, PŘÍPADNĚ ULOŽENY V "MP125" – KOORDINOVAT S PŮD. 1.PP EPS.

